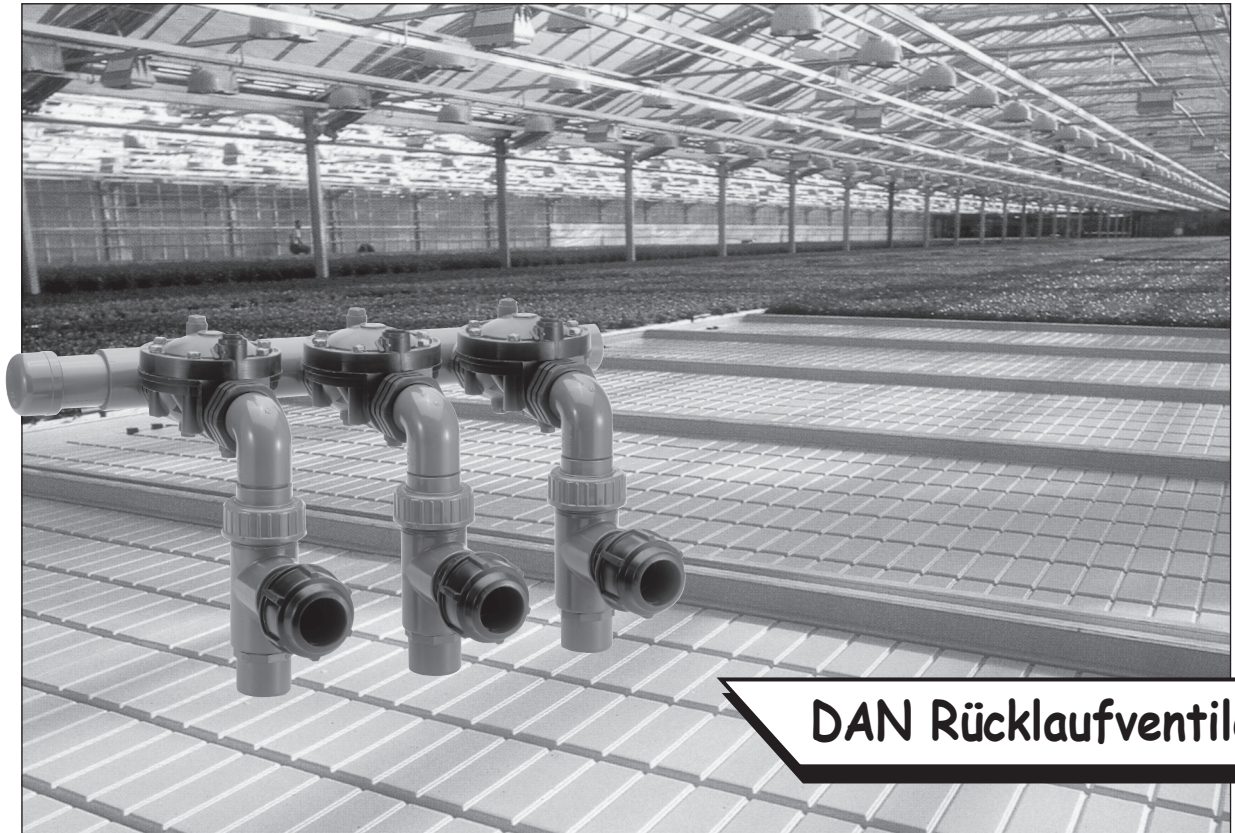


DAN Rücklaufventile



DAN Rücklaufventile

DAN Rücklaufventile für Ebbe-Flut-Systeme

DAN Rücklaufventile wurden entwickelt, um den Schnellablauf auf Ebbe-Flut-Tischen zu erleichtern.

Die DAN Rücklaufventile werden hinter den Magnetventilen installiert, die auf einem Verteilerrohr angeordnet sind. Wenn das Magnetventil öffnet, drückt das Wasser den Rücklaufventilkolben nach unten und schließt die Öffnung am Rücklaufventil. Das Wasser läuft jetzt zu den Tischen, bis das Magnetventil geschlossen wird; danach drückt eine Feder den Kolben zurück und nun kann das Wasser z. B. zu einem Behälter zurücklaufen.

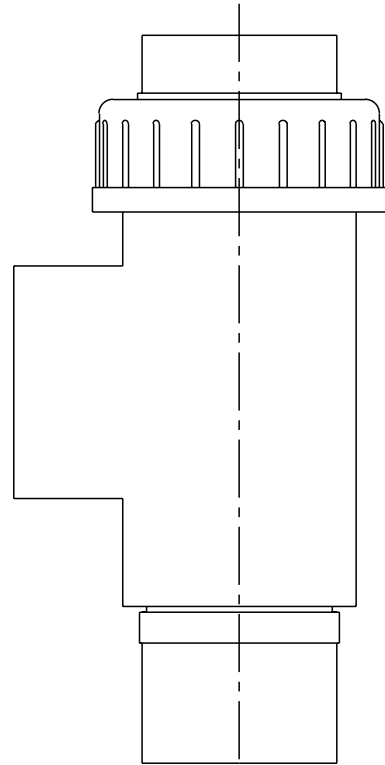
DAN Rücklaufventile

Artikel-Nr.: 0800080

DAN 50 Rücklaufventil 1.1/2"

Dränagekapazität:

Ablaufkapazität: 60 Liter/Min.
Min. Arbeitsdruck: 1 Bar
Druckverlust: 0,2 Bar

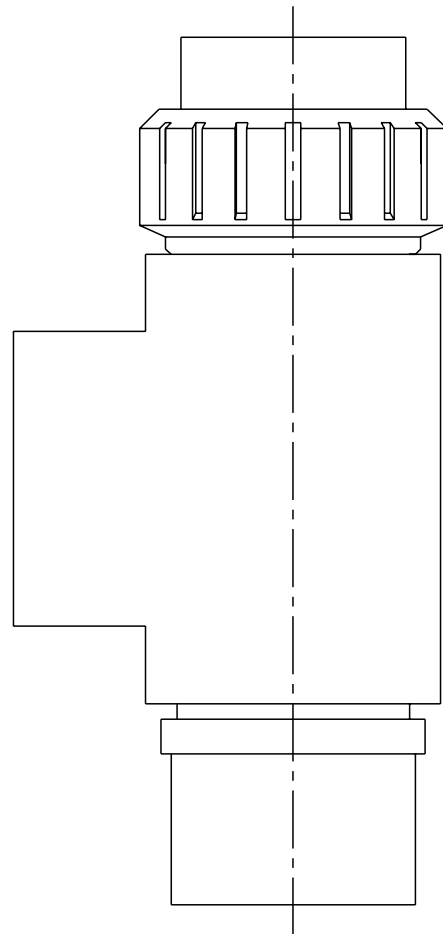


Artikel-Nr.: 0800090

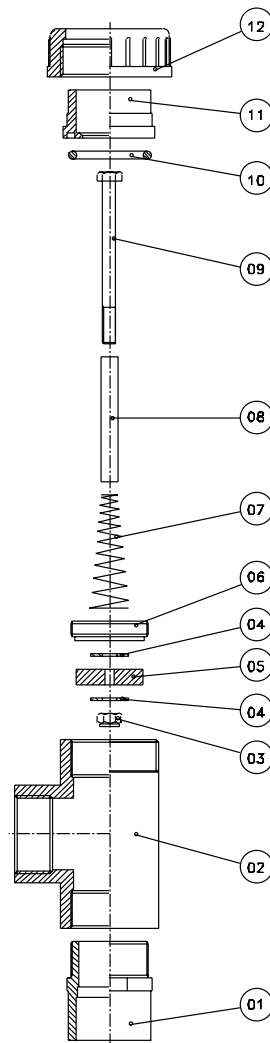
DAN 100 Rücklaufventil 2"

Dränagekapazität:

Ablaufkapazität: 120 Liter/Min.
Min. Arbeitsdruck: 1 Bar
Druckverlust: 0,2 Bar

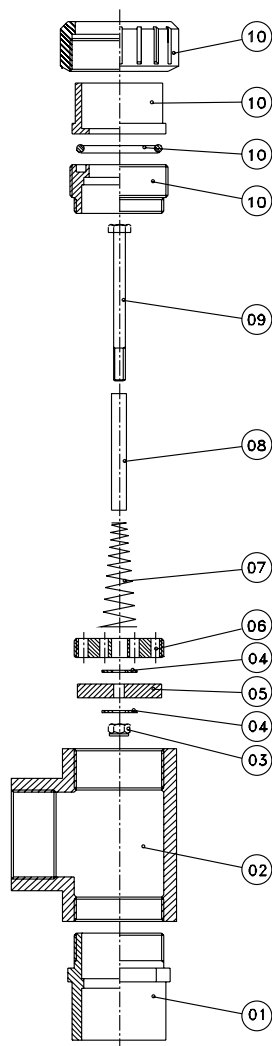


Ersatzteile DAN 50



Beschreibung	Abmessung	Artikel-Nr.
12 Überwurfmutter PVC	2"	1210700
11 Manschette	40 mm	1210705
10 O-Ring für Überwurfmutter	40 mm	1210710
09 Einstellschraube	8 x 100 mm A4	1210720
08 Gleitrohr	10 x 1 mm A4	1210723
07 Feder - 12 Windungen	12 x 70 mm	1210726
06 Perforationsplatte	1 1/2"	1210715
05 Dichtung	42 x 20 mm	1210724
04 Unterlegscheibe	8 mm A4	1210722
03 Sicherungsmutter	8 mm A4	1210721
02 T-Stück	1 1/2"	1202214
01 Reduziernippel	50 x 40 mm x 1 1/2"	1201232

Ersatzteile DAN 100



Beschreibung	Abmessung	Artikel-Nr.
10 Überwurfmutter mit Außengewinde	63 mm x 2"	1210230
09 Einstellschraube	8 x 100 mm A4	1210720
08 Gleitrohr	10 x 1 mm A4	1210723
07 Feder - 12 Windungen	12 x 70 mm	1210726
06 Perforationsplatte	2"	1210716
05 Dichtung	56 x 20 mm	1210725
04 Unterlegscheibe	8 mm A4	1210722
03 Sicherungsmutter	8 mm A4	1210721
02 T-Stück	2"	1202216
01 Reduziernippel	50 mm x 2"	1201238